

PROGRAMA DEL CURSO ACADÉMICO 2021-2022

---

# MADS31

---

MÁSTER EN ADMINISTRACIÓN Y  
DIRECCIÓN DE SERVICIOS  
SANITARIOS

---



“La formación aportada por el programa MADS 27 me ha permitido entender mucho mejor el complejo contexto de las organizaciones sanitarias en las que desempeñamos nuestra actividad clínica. Sin una mínima formación en aspectos como la gestión, la planificación o economía de la salud los clínicos corremos el riesgo de andar en círculos en nuestro día a día. El contacto con el profesorado del programa y con mis compañeros ha sido posiblemente una de las oportunidades más estimulantes de mi formación de post-grado”.

**Jesús Barea Mendoza**

Facultativo especialista, medicina intensiva, y Jefe de Residentes, Hospital Universitario 12 de Octubre de Madrid.  
Ex alumno MADS 27

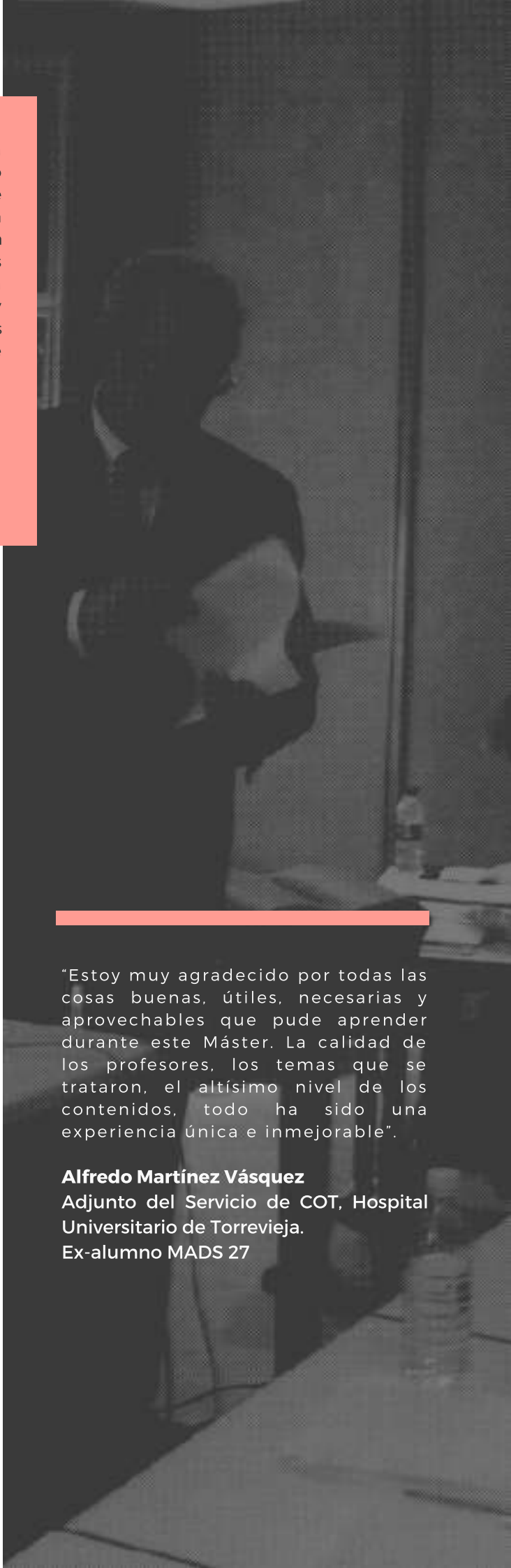
“El Máster me ha dado una perspectiva global de la práctica de la Medicina. Los clínicos estamos muy entrenados en el aspecto puramente asistencial de nuestra profesión, pero se hace imprescindible el conocimiento profundo de dónde venimos, del entorno en el que nos movemos y hacia donde caminamos.

Es nuestro deber proporcionar la mejor atención al paciente cumpliendo con el compromiso social de utilizar los recursos de forma eficiente y contribuir así a la Sostenibilidad del Sistema Sanitario. Adquirir por tanto conocimientos en Gestión, en Evaluación económica, en Innovación, en Marco jurídico, en Técnicas de comunicación y en todas aquellas disciplinas que este Máster pone a nuestra disposición nos ayuda desde el punto de vista asistencial a desarrollar mejor nuestro trabajo, pero también a implicarnos profesionalmente en proyectos de Gestión.

El Máster me ha dado la oportunidad de aprender de una plantilla de profesores excepcionales y he tenido la suerte de compartirlo con el maravilloso grupo humano que han sido mis compañeros y al que me siento ligada para siempre”.

**Susana Romero Yuste**

Jefa del Servicio de Reumatología, Complejo Hospitalario Universitario de Pontevedra.  
Ex-alumna MADS 27



“Estoy muy agradecido por todas las cosas buenas, útiles, necesarias y aprovechables que pude aprender durante este Máster. La calidad de los profesores, los temas que se trataron, el altísimo nivel de los contenidos, todo ha sido una experiencia única e inmejorable”.

**Alfredo Martínez Vásquez**

Adjunto del Servicio de COT, Hospital Universitario de Torrevieja.  
Ex-alumno MADS 27

# CARTA DE LA DIRECCIÓN ACADÉMICA

Nuestro Sistema Nacional de Salud, para mejorar en solvencia, debería incorporar con mayor rapidez e intensidad los desarrollos organizativos que se muestren útiles y las mejores acciones de la gestión sanitaria. El momento actual, nos empuja a incidir en las propuestas de mejora de eficiencia en la gestión de servicios sanitarios de efectividad contrastada, excluyendo de la financiación pública lo que no aporte suficiente valor y destinar los recursos liberados a propuestas innovadoras y de mayor valor clínico.

El Máster en Administración y Dirección de Servicios Sanitarios (MADS) ofrece Formación Especializada impartida por refutados docentes, situados en la frontera académica y gestora. Se apoya en las disciplinas y herramientas necesarias para la obtención de competencias y habilidades encaminadas hacia la resolución de problemas, a la incorporación y el análisis de los nuevos modelos de gestión, extendiéndose en la gestión clínica como interfaz del conocimiento clínico y empresarial en una misma cultura de hacer bien lo correcto. El objetivo último del MADS es potenciar el capital humano, la capacidad de emprender y de decidir adecuadamente. El programa utiliza una metodología eminentemente práctica e interactiva que enseña a asumir retos de modo eficaz y responsable, a promover una visión abierta y rigurosa sobre el sector sanitario, a fomentar la innovación, la creatividad y la imaginación en el manejo de problemas, a dominar el análisis de los procedimientos más importantes para la gestión, a entrenar en la búsqueda y el hallazgo de soluciones a situaciones de difícil y compleja resolución.

La edición número treinta y uno del Máster en Administración y Dirección de Servicios Sanitarios se inicia con el deseo de seguir formando a los mejores directivos sanitarios de nuestro país. Se profundiza cada vez más en compatibilizar actividades presenciales y actividades on-line, es un programa meditadamente diseñado para profesionales que desean progresar a través de la gestión clínica.

Cuando el alumno dice tener una titulación de la Universidad Pompeu Fabra, significa que maneja con soltura conocimientos y destrezas en torno a la gestión.

La larga experiencia y la satisfacción manifestada de nuestros más de 850 participantes, constituye nuestra mejor referencia para la presentación del programa. Tradicionalmente nuestro programa ha enseñado a nuestros alumnos a pensar críticamente y a que, a través del diálogo, las discusiones cambien la forma en la que hacen las cosas. Desde el primer día creamos el espacio para que sean conscientes y receptivos a las diferencias. En el terreno de la aplicabilidad práctica y lo que hace que unas instituciones sean mejores que otras es cómo organizan sus procesos y quién los lidera. Aquí creamos conocimiento y capacidades útiles que podrás poner en práctica con éxito en todos los servicios sanitarios.



**Vicente Ortún Rubio**

Profesor Emérito.  
Investigador Principal  
del Centro de  
Investigación en  
Economía y Salud  
(CRES), Universidad  
Pompeu Fabra.



**Juan E. del Llano Señarís**

Director de la Fundación  
Gaspar Casal. Investigador  
Asociado del CRES,  
Universidad Pompeu Fabra.  
Presidente de la Asociación  
Española de Evaluación de  
Tecnologías Sanitarias.

# UN PROGRAMA **DOCENTE**

## CON UN SÓLIDO PERFIL

Programa impartido en Madrid por la **Fundación Gaspar Casal**, la **BSM** y el **Centre de Recerca en Economia i Salut** de la Universidad Pompeu Fabra.

Las características de la enseñanza del **Máster de Administración y Dirección de Servicios Sanitarios** son:

- El desarrollo de habilidades y capacidades emprendedoras
- La orientación a la práctica y a la resolución de problemas
- El énfasis en la innovación y en el análisis crítico de instrumentos, fomentando la creatividad y la imaginación
- El continuo intercambio de experiencias entre los profesores y los participantes
- Su concepción integradora de conocimientos y habilidades
- La personalización de la ayuda continuada durante el aprendizaje

---

## OBJETIVOS

- Conocer los fundamentos políticos, sociales, jurídicos y económicos implicados en el sistema sanitario.
- Conocer los principios de la gestión clínica y sanitaria que permita llevar a cabo con éxito la planificación, dirección, organización, coordinación y control de un centro o servicio sanitario.
- Desarrollar las aptitudes y destrezas necesarias para un correcto liderazgo en administración y dirección de servicios sanitarios.
- Manejar con soltura las técnicas y metodologías más comunes en la gestión clínica y sanitaria, desarrollando las habilidades precisas para poder examinar críticamente su funcionamiento.
- Poseer los conocimientos, las habilidades y las actitudes necesarias para tomar decisiones informadas en el ámbito de la organización sanitaria, siendo capaz de implantar procesos de cambio, trabajando en equipo y en entornos de alta incertidumbre.



# A QUIÉN VA DIRIGIDO

Este programa es de especial interés para profesionales que necesiten incorporar la gestión en sus actividades cotidianas, desarrollando el pensamiento estratégico surgido de la incorporación de disciplinas como la economía de la salud, la política sanitaria, la gestión clínica y la evaluación económica, entre otras, adquiriendo así una visión holística del entorno sanitario.

## METODOLOGÍA DOCENTE

Los métodos didácticos utilizados en el programa se basan en una combinación de sesiones lectivas presenciales con dosis similares de teoría y práctica, disciplinas on line y talleres aplicados a la vida profesional real. La metodología está basada en la resolución de problemas con un enfoque creativo orientado a la práctica. También el aprendizaje basado en casos, actividades y experiencias vividas en primera persona, ejercicios de role-playing y la búsqueda de la participación activa de los alumnos.

La metodología transversal del programa incluye el cruce y enlace entre disciplinas. Compartiendo distintos puntos de vista, logamos una visión más amplia, más real.

El presente programa se dirige a titulados que deseen especializarse y desarrollar su carrera profesional en el ámbito de la gestión clínica y sanitaria.

## ESTRUCTURA DEL PROGRAMA

### EL PROGRAMA SE DIVIDE EN 5 ÁREAS:

- Área I: POLÍTICA SANITARIA
- Área II: ECONOMÍA DE LA SALUD
- Área III: INVESTIGACIÓN DE SERVICIOS SANITARIOS
- Área IV: GESTIÓN DE SERVICIOS SANITARIOS
- Área V: TFM: TRABAJO DE FIN DE MÁSTER (TESINA)

# ÁREA I: POLÍTICA SANITARIA

**70 HORAS**

Se adquirirán las siguientes Capacidades y Competencias

---

- Conocer las bases de la salud pública moderna y su aplicación a la gestión sanitaria.
- Entender la relevancia de los determinantes de la salud.
- Entender la sanidad en su contexto político y económico, suministrando instrumentos de análisis y conocimiento de los condicionantes de la práctica profesional, clínica o gestora.
- Conocer los modelos de sistemas sanitarios y sus características más relevantes.
- Conocer las cuestiones éticas y legales que pueden afectar a los profesionales sanitarios a la hora de desarrollar su actividad.
- Aplicar los fundamentos de la financiación, organización y gestión a la práctica clínica.

## ASIGNATURAS

1. Salud Pública · presencial · 10 horas
2. Política Sanitaria · presencial · 15 horas
3. Marco Jurídico · online · 20 horas
4. Taller: Protección de datos sanitarios · presencial · 2,5 horas
5. Taller: La perspectiva de género · presencial · 2,5 horas
6. Financiación, Organización y Gestión · presencial · 20 horas

---

# ÁREA II: ECONOMÍA DE LA SALUD

75 HORAS

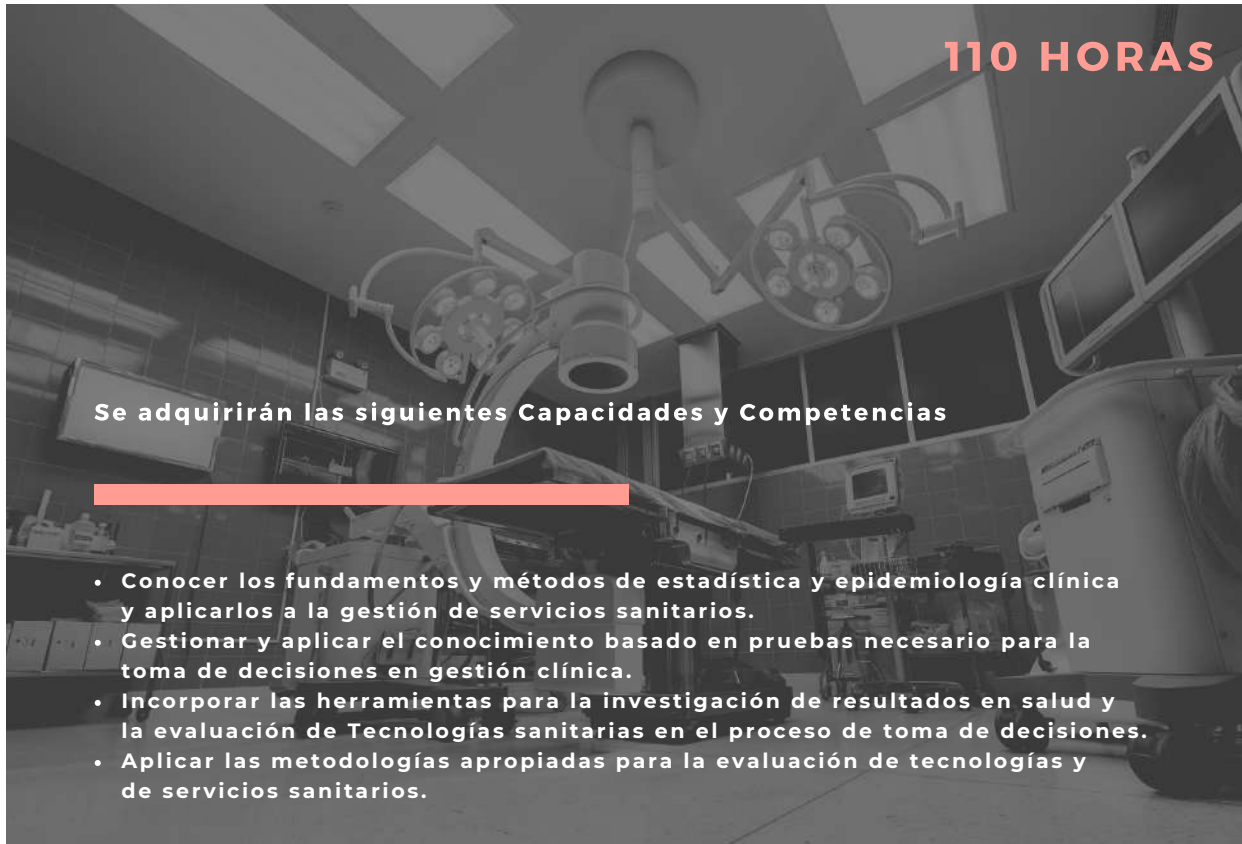
Se adquirirán las siguientes Capacidades y Competencias

- Conocer los conceptos clave de la Economía de la Salud en los análisis de la demanda de salud y de atención sanitaria, de la oferta y del comportamiento de los mercados.
- Aplicar dichos conceptos para analizar y valorar el mercado laboral sanitario, el mercado de medicamentos, el comportamiento de los profesionales, los incentivos a usuarios y a proveedores y el papel de los distintos tipos de regulación y su impacto en términos de eficiencia y de equidad.
- Entender y aplicar los conceptos de equidad para valorar las desigualdades en salud, en acceso y en utilización de servicios sanitarios.
- Conocer las macromagnitudes del sector sanitario.
- Conocer los métodos de evaluación económica de tecnologías sanitarias y saber interpretar con visión crítica un estudio de evaluación económica en el ámbito de la salud.

## ASIGNATURAS

1. Economía de la Salud · presencial · 45 horas
2. Evaluación Económica · online · 25 horas
3. Taller: La atención primaria desde la perspectiva de la Economía de la Salud · presencial · 5 horas

# ÁREA III: INVESTIGACIÓN DE SERVICIOS SANITARIOS



**110 HORAS**

Se adquirirán las siguientes Capacidades y Competencias

- Conocer los fundamentos y métodos de estadística y epidemiología clínica y aplicarlos a la gestión de servicios sanitarios.
- Gestionar y aplicar el conocimiento basado en pruebas necesario para la toma de decisiones en gestión clínica.
- Incorporar las herramientas para la investigación de resultados en salud y la evaluación de Tecnologías sanitarias en el proceso de toma de decisiones.
- Aplicar las metodologías apropiadas para la evaluación de tecnologías y de servicios sanitarios.

## ASIGNATURAS

1. Taller: Lectura Crítica · presencial · 5 horas
2. Herramientas estadísticas · online · 20 horas
3. Epidemiología Clínica · online · 20 horas
4. Gestión del Conocimiento · online · 10 horas
5. Taller: Eficiencia en las intervenciones sanitarias · presencial · 2'5 horas
6. Taller: Evaluación de medicamentos para la financiación pública · presencial · 2'5 horas
7. Análisis de Decisiones · online · 20 horas
8. Evaluación de Tecnologías Sanitarias · online · 20 horas
9. Taller: Digitalización de la práctica clínica · presencial · 5 horas
10. Taller: Innovación: a propósito del diagnóstico por imagen · presencial · 5 horas



# ÁREA IV: GESTIÓN DE SERVICIOS SANITARIOS

145 HORAS

Se adquirirán las siguientes Capacidades y Competencias

- Conocer y aplicar los fundamentos y utilidades de la gestión clínica.
- Disponer de estrategias de análisis y reorientación de situaciones conflictivas.
- Conocer los soportes de la negociación eficaz.
- Manejar las herramientas para el trabajo en equipo eficaz y para desarrollar el liderazgo y la motivación.
- Entender la relevancia del desarrollo y cambio organizativo en sanidad.
- Manejar las herramientas de mejora de la calidad asistencial.
- Mejorar las decisiones para la coordinación de niveles asistenciales.
- Conocer los principios contables que rigen la elaboración de estados financieros en el marco normativo español.
- Manejar las herramientas necesarias para el control económico y financiero en las instituciones sanitarias.

## ASIGNATURAS

1. Gestión Clínica · presencial · 50 horas
2. Taller: Optimización de procesos asistenciales · presencial · 5 horas
3. Taller: Innovación Organizativa · presencial · 5 horas
4. Taller: Emprendimiento: parto seguro y feliz · presencial · 2'5 horas
5. Taller: Plan Dignifica: la enfermera como gestora · presencial · 2'5 horas
6. Taller: Resultados en salud a partir de datos en la vida real · presencial · 5 horas
7. Taller: Operadores Público-Privados en la práctica clínica · presencial · 5 horas
8. Control Económico · presencial · 15 horas
9. Control Financiero · online · 15 horas
10. Gestión de personas · presencial · 20 horas
11. Gestión clínica, comunicación y medios sociales · presencial · 10 horas
12. Taller: Resolución de conflictos y toma de decisiones en atención primaria · presencial · 5 horas
13. Taller: La transformación de la atención primaria · presencial · 2'5 horas
14. Taller: La transformación de los hospitales · presencial · 2'5 horas

# ÁREA V: TFM: TRABAJO FIN DE MÁSTER (TESINA)

El Trabajo Fin de Máster (TFM) constituye un elemento sustantivo al cuerpo práctico del plan de estudios del MADS, que permite al alumno poner en práctica los conocimientos y habilidades adquiridos en su formación. La realización del TFM es obligatoria, siendo alrededor de 100 las horas mínimas estimadas para su realización.

La calificación del TFM será el resultado de la nota media puesta por el tutor y un profesor especialista en la materia objeto del TFM, acorde con los objetivos concretos de formación propios de la titulación.

“El MADS fue una experiencia muy interesante al permitirme reflexionar y debatir sobre aspectos de gestión sanitaria que me ayudaron a mejorar y consolidar conocimientos. El nivel del profesorado fue magnífico y la relación con los compañeros de promoción fue también muy positiva”.

**Pedro Rico**  
Director General de Vithas.  
Ex-alumno MADS 20

“Felicitó a la Fundación Gaspar Casal por este maravilloso Máster que me ha ayudado en mí día a día y me ha aportado unos conceptos, enfoques y conocimientos magníficos”.

**David Castell Benito**  
Jefe del Servicio de Urgencias, Hospital Universitario de Torrejón.  
Ex-alumno MADS 27

“MADS supone una necesidad que debe cubrir todo profesional sanitario. Conocer la inevitable y necesaria relación entre la sanidad y la gestión, no hace sino mejorar nuestra capacidad como profesionales de la salud”.

**Guillermo Reyes Copa**  
Servicio de Cirugía Cardiovascular del Hospital Universitario de La Princesa de Madrid.  
Ex-Alumno MADS 19

“El MADS me ha permitido pasar de la gestión basada en el simple ahorro a una gestión más compleja y racional basada en criterios de evidencia y eficiencia, en el manejo de datos económicos y la revisión continua de los resultados”.

**Alfonso Ambrós Checa**  
Jefe de Sección de Medicina Intensiva del Hospital General de Ciudad Real.  
Ex-Alumno MADS 21

“Un máster con profesorado excelente y con años de tradición en un ámbito en pleno auge, tanto en sector público como privado, y con poca oferta de profesionales adecuadamente formados. Muy buena inversión, especialmente para perfiles jóvenes”.

**José Miguel Cantero Escribano**  
Residente de Medicina Preventiva y Salud Pública del Hospital Universitario La Paz de Madrid.  
Ex-Alumno MADS 28

---

# DIRECTORES ACADÉMICOS



## **Juan Ernesto del Llano Señarís**

Director de la Fundación Gaspar Casal desde 1997. Doctor en Medicina, Universidad Complutense de Madrid (UCM). Especialista en Medicina Preventiva y Salud Pública. M.Sc. Community Health, Usher Institute, University of Edinburgh. Investigador Asociado, CRES, UPF. Presidente de la Asociación Española de Evaluación de Tecnología Sanitarias.



## **Vicente Ortún Rubio**

Profesor emérito y ex decano de la Facultad de Economía y Empresa de la Universidad Pompeu Fabra de Barcelona. Fundador y miembro del Centro de Investigación en Economía y Salud (CRES). MBA por ESADE, Máster en Ciencias por la Universidad de Purdue, Licenciado y Doctor en Economía por la Universidad de Barcelona. Estudios de doctorado en Salud Pública en Johns Hopkins University y Visiting Scholar en el Massachusetts Institute of Technology (MIT).

---

“En el actual escenario económico y social que comparte el sistema de salud, destaca la complejidad de la realidad. Por consiguiente, la toma de decisiones no responde sólo a unos instrumentos de gestión, sino también a unas habilidades ligadas a la resolución de conflictos, comunicación, entre otras con una visión con perspectiva, conocimiento y creatividad.

El MADS combina por un lado los necesarios instrumentos de gestión (hardware) y aquella capacidad de reflexión sobre lo aprendido (software) para poder plantearse en el momento de tomar decisiones más preguntas que soluciones.”

**Jordi Colomer Mascaró**  
Profesor MADS

“A lo largo de mi trayectoria profesional asistencial como cirujano percibí que la gestión era un ámbito con grandes posibilidades de innovación en pro de la sostenibilidad de nuestro sistema. MADS además de una formación integral, plural y abierta a la innovación en la gestión me ha permitido tener una visión holística de nuestro sistema sanitario.

Gracias a MADS se han ampliado las áreas de mis inquietudes y relaciones profesionales. En definitiva gracias a MADS he podido promocionar mi desarrollo personal, laboral y profesional permitiéndome alcanzar la labor que desempeño en el momento actual como Director Gerente del Área Integrada de Ciudad Real.”

**Alberto Jara Sánchez**  
Director Gerente, Gerencia de Atención Integrada de Ciudad Real.  
Ex alumno MADS 25

“MADS me ha permitido tener una visión global y actual del sistema sanitario, dándome a su vez las herramientas necesarias para realizar evaluaciones críticas y abordar posibles mejoras. Me ha aportado nuevos conocimientos, he podido profundizar en aquellos temas que ya conocía y ha despertado inquietudes y curiosidades que guardo en mi maleta con la esperanza de poder abordar en el futuro. Ha sido un privilegio compartir este año con personas inspiradoras, tanto por la excelencia del profesorado como por la de mis compañeros.”

**Aránzazu de Celis Miguélez**  
Inspectora Farmacéutica, Dirección General de Salud Pública, Ministerio de Sanidad, Consumo y Bienestar Social.  
Ex-Alumna MADS 28

---

# CONOCE AL PROFESORADO

ÁREA DE POLÍTICA SANITARIA:

SALUD PÚBLICA



JUAN DEL  
LLANO SEÑARÍS



ILDEFONSO  
HERNÁNDEZ  
AGUADO



FERNANDO  
RODRÍGUEZ  
ARTALEJO

**Juan Ernesto del Llano Señarís.** Director Académico y Coordinador del Área de Gestión de Servicios Sanitarios.

**Ildefonso Hernández Aguado.** Doctor en Medicina, Universidad de Sevilla y Doctor en Buen Gobierno y Administración Pública. Catedrático de Salud Pública de la Facultad de Medicina y Director del Departamento en la Universidad Miguel Hernández (Alicante). Miembro del Consejo de Gobierno de la Asociación Mundial de Asociaciones de Salud Pública. Fue Director General de Salud Pública del Ministerio de Sanidad.

**Fernando Rodríguez Artalejo.** Catedrático y director del Departamento de Medicina Preventiva y Salud Pública, Facultad de Medicina, Universidad Autónoma de Madrid.

# CONOCE AL PROFESORADO

ÁREA DE POLÍTICA SANITARIA:

POLÍTICA SANITARIA



CARLES RAMIÓ  
MATAS



IGNACIO LAGO  
PEÑAS



JUAN JOSÉ  
GANUZA  
FERNÁNDEZ

**Carles Ramió Matas.** Licenciado y Doctor en Ciencias Políticas, Universidad Complutense de Madrid. Catedrático de Ciencia Política y de la Administración en la Universidad Pompeu Fabra de Barcelona. Experto en Gestión Pública. Ha sido decano y Vicerrector de la UPF. Ha sido director de la Escuela de Administración Pública de Cataluña y presidente de Ivàlua.

**Ignacio Lago Peñas.** Licenciado en Ciencias Políticas y de la Administración, Universidad de Santiago de Compostela. Máster en Ciencias Sociales en el Centro de Estudios Avanzados en Ciencias Sociales, Instituto Juan March, Madrid. Doctor en Ciencia Política, Universidad Autónoma de Madrid. Doctor-Miembro del Instituto Juan March. Catedrático del Departamento de Ciencias Políticas y Sociales de la Universidad Pompeu Fabra de Barcelona (UPF).

**Juan José Ganuza Fernández.** Doctor en Ciencias Económicas y Empresariales, Universidad Carlos III de Madrid. Licenciado en Físicas, Universidad Complutense de Madrid. Catedrático del Departamento de Economía y Empresa, Universidad Pompeu Fabra. Ha sido Investigador Visitante en la Universidad de California, Los Angeles, EEUU y del Instituto de Economía Industrial de la Universidad de Ciencias Sociales de Toulouse, Francia.

# CONOCE AL PROFESORADO

## ÁREA DE POLÍTICA SANITARIA:

### MARCO JURÍDICO (ONLINE)

#### Javier Sanz Martín

Licenciado en Derecho (ICADE-UPCO). Licenciado en ADE (ICADE\_UPCO). Licenciado en Ciencias Políticas (ICADE-UPCO). Máster en Administración y Dirección de Servicios Sanitarios, Fundación Gaspar Casal y Universidad Pompeu Fabra. Experto en seguros (UNED). Abogado del ICAM. Actualmente trabaja como abogado freelance.



### TALLER: PROTECCIÓN DE DATOS SANITARIOS

#### Lorena Rivera Novillo

Derecho y Administración y Dirección de Empresa, Universidad Carlos III de Madrid. Máster en Negocio y Derecho de las Telecomunicaciones, Internet y Audiovisual, Derecho de las Telecomunicaciones, Centro Universitario Villanueva. Abogada, Infinia Mobile. Colaboradora en la coordinación, Revista de Privacidad y Derecho Digital.



### TALLER: LA PERSPECTIVA DE GÉNERO

#### Pilar Núñez-Cortés Contreras

Profesora Titular de área Derecho del Trabajo y de la Seguridad Social, Universidad Loyola Andalucía. Directora de la Revista Derecho Social y Empresa (Dykinson S. L. y Centro de Estudios Sagardoy). Titular Cátedra UNESCO de Promoción Socio Laboral Centro de Estudios Sagardoy. Académica correspondiente de la Real Academia de Jurisprudencia y Legislación de España.



### FINANCIACIÓN, ORGANIZACIÓN Y GESTIÓN

#### Guillem López-Casasnovas

Licenciado en Ciencias Económicas (Premio Extraordinario, 1978) y licenciado en Derecho (1979) por la Universidad de Barcelona, obtuvo su doctorado en Economía Pública por la Universidad de York (Reino Unido, PhD 1984). Desde junio de 1992 es Catedrático de Economía de la Universidad Pompeu Fabra de Barcelona. En 1996 cofundó, junto con Vicente Ortún, el Centro de Investigación en Economía y Salud (CRES-UPF). Actualmente es su director. Ha sido presidente de la International Health Economics Association (IHEA).



#### Vicente Ortún Rubio

Director Académico. Coordinador del Área de Política Sanitaria.



# CONOCE AL PROFESORADO

## ÁREA DE ECONOMÍA DE LA SALUD

### ECONOMÍA DE LA SALUD



BEATRIZ  
GONZÁLEZ  
LÓPEZ-  
VALCARCEL



INDALECIO  
CORUGEDO DE  
LAS CUEVAS



ÁLVARO  
HIDALGO VEGA



ROSA URBANOS  
GARRIDO

**Beatriz González López-Valcarcel.** Coordinadora del Área de Economía de la Salud. Doctora en Ciencias Económicas y Empresariales. Catedrática de Economía Aplicada, Departamento de Métodos Cuantitativos, Facultad de Economía, Empresa y Turismo, Universidad de las Palmas de Gran Canaria. Investigadora Asociada, CRES, Universitat Pompeu Fabra. Presidenta saliente de SESPAS.

**Indalecio Corugedo de las Cuevas.** Doctor en Ciencias Económicas y Empresariales, Universidad Complutense de Madrid. Catedrático Emérito de Fundamentos del Análisis Económico, Facultad de Ciencias Económicas y Empresariales, Universidad Complutense de Madrid. MSc Economics, London School of Economics, London University.

**Álvaro Hidalgo Vega.** Doctor en Ciencias Económicas y Empresariales, Universidad Complutense de Madrid. Profesor titular de Fundamentos del Análisis Económico, Universidad de Castilla La Mancha (UCLM). Director del Seminario de Investigación en Economía y Salud, UCLM

**Rosa María Urbanos Garrido.** Doctora en Ciencias Económicas y Empresariales Universidad Complutense de Madrid. Máster en Hacienda Pública y Análisis Económico por el Instituto de Estudios Fiscales. Profesora titular de Economía Aplicada, Facultad de Ciencias Económicas y Empresariales, Universidad Complutense de Madrid. Investigadora Asociada, CRES, UPF.

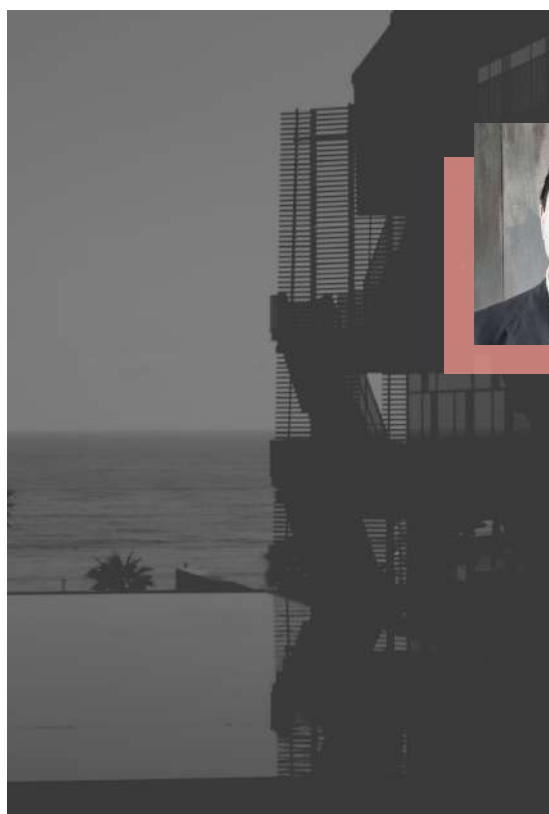


---

# CONOCE AL PROFESORADO

## ÁREA DE ECONOMÍA DE LA SALUD

### EVALUACIÓN ECONÓMICA (ONLINE)



#### **Jaume Puig Junoy**

Profesor de la Barcelona School of Management (BSM) - Universitat Pompeu Fabra (UPF), Director del Master en Economía de la Salud y del Medicamento.

### TALLER: LA ATENCIÓN PRIMARIA DESDE LA PERSPECTIVA DE LA ECONOMÍA DE LA SALUD

#### **Juan Oliva Moreno**

Doctor en Ciencias Económicas, Universidad Complutense de Madrid. Profesor Catedrático del Departamento de Análisis Económico y Finanzas e Investigador del Seminario de Investigación en economía de la salud de la Universidad de Castilla La Mancha.



# CONOCE AL PROFESORADO

## ÁREA DE INVESTIGACIÓN DE SERVICIOS SANITARIOS

### TALLER: LECTURA CRÍTICA

#### Rafael Bravo Toledo

Médico de Atención Primaria, Servicio Madrileño de la Salud. Más de 20 años de experiencia docente en Medicina basada en la evidencia, Búsqueda de información científico técnica, Investigación científico médica, Internet y medicina, Web 2.0 y aplicaciones en sanidad. Autor del blog "primum non nocere".



#### Jesus Barea Mendoza

Licenciado en Medicina "Cum Laude", Universidad de Granada. Facultativo Especialista Medicina Intensiva. Hospital 12 de Octubre (Madrid). Especialista en Metodología de la Investigación Científica. Universidad de Alcalá de Henares. Máster en Administración y Dirección de servicios sanitarios por la Universidad Pompeu Fabra y Fundación Gaspar Casal. Autor activo del Grupo Cochrane Anaesthesia, Critical, and Emergency Care.



### HERRAMIENTAS ESTADÍSTICAS (ONLINE)

#### Alicia Coduras Martínez

Licenciada en Ciencias Económicas y Empresariales, Universidad de Barcelona. Doctora en Ciencias Políticas, Universidad Pompeu Fabra. Analista, Institut Opinomètre. Miembro del equipo técnico del GEM. Investigadora Senior de la Fundación Gaspar Casal.



### EPIDEMIOLOGÍA CLÍNICA (ONLINE)

#### Carlos Campillo Artero

Doctor en Medicina y Cirugía, Universidad de Barcelona. Master in Public Health, The Johns Hopkins University, Bloomberg School of Public Health, Baltimore, EEUU. Especialista en Medicina Preventiva y Salud Pública. Consultor de la OMS. Responsable de evaluación clínica y de servicios de salud del Servicio de Salud de las Islas Baleares. Investigador Asociado, CRES-UPF.



---

# CONOCE AL PROFESORADO

## ÁREA DE INVESTIGACIÓN DE SERVICIOS SANITARIOS

### GESTIÓN DEL CONOCIMIENTO (ONLINE)

#### Luis Quecedo Gutiérrez

Coordinador del Área de Investigación de Servicios Sanitarios. Doctor en Medicina, Universidad Complutense de Madrid (UCM). Especialista en Medicina Interna, Especialista en Anestesiología y Reanimación. European Healthcare Leadership Programme, INSEAD. Vicepresidente de la Sección de Gestión Clínica de la Sociedad Española de Anestesia.



### TALLER: EFICIENCIA EN LAS INTERVENCIONES SANITARIAS

#### José Antonio Sacristán del Castillo

Doctor en Medicina y Cirugía. Especialista en Farmacología Clínica. Máster en Administración de Empresas, IESE. Profesor Colaborador Docente, Facultad de Medicina, Universidad Autónoma de Madrid. Profesor Asociado Universidad CEU. Director Médico de Lilly. Director de la Fundación Lilly.



### TALLER: EVALUACIÓN DE MEDICAMENTOS PARA LA FINANCIACIÓN PÚBLICA

#### César Hernandez García

Licenciado en Medicina y Cirugía, UCM. Doctor en Medicina, UCM. Especialista en Reumatología, Hospital Clínico San Carlos. Jefe de Departamento de Medicamentos de Uso Humano de la Agencia Española de Medicamentos y Productos Sanitarios.



### ANÁLISIS DE DECISIONES (ONLINE)

#### Hilda Gambará d'Errico

Doctora en Psicología, Universidad Autónoma de Madrid. Profesora titular, Departamento de Metodología de la Ciencia del Comportamiento, Universidad Autónoma de Madrid.



# CONOCE AL PROFESORADO

## ÁREA DE INVESTIGACIÓN DE SERVICIOS SANITARIOS

### EVALUACIÓN DE TECNOLOGÍAS SANITARIAS (ONLINE)

#### José Luis García López

Doctor en Medicina y Cirugía, Universidad Alcalá de Henares. Especialista en Oncología Médica. Programa rotación externa "Division of Neoplastic Diseases, Mount Sinai Medical Center, New York, USA. FEA. Servicio de Oncología Médica, Hospital Universitario Ramón y Cajal de Madrid. Subdirector Médico en H.U. Ramón y Cajal de Madrid 2009-2015. Medical director, OBU, Astra Zéneca.



### TALLER: DIGITALIZACIÓN DE LA PRÁCTICA CLÍNICA

#### Julio Mayol Martínez

Licenciatura y doctorado cum laude en Medicina y Cirugía por la Universidad Complutense de Madrid. Especialista en Cirugía General y Digestiva en el Hospital Clínico San Carlos. Director Médico y de Innovación del Hospital Clínico San Carlos y del Instituto de Investigación Sanitaria San Carlos, respectivamente. Profesor titular de Cirugía de la UCM y académico correspondiente y director de redes de la Real Academia Nacional de Medicina.



### TALLER: INNOVACIÓN: A PROPÓSITO DEL DIAGNÓSTICO POR IMAGEN

#### Salvador Peiró Moreno

Doctor en Medicina y Cirugía, Especialista en Medicina Preventiva y Salud Pública. Investigador senior Fundación para el Fomento de la Investigación Sanitaria y Biomédica de la Comunidad Valenciana (FISABIO) e Investigador asociado del CRES-UPF. Presidente de la Fundación Instituto de Investigación de Servicios de Salud (fIISS). Miembro del Grupo Atlas de Variaciones en la Práctica Médica en el SNS y de la Red de Investigación en Servicios de Salud en Enfermedades Crónicas (REDISSEC). Secretario de la Asociación Española de Evaluación de Tecnologías Sanitarias.



#### Luis Martí Bonmatí

Jefe de Servicio de Radiología y Director del Área Clínica de Imagen Médica del Hospital Universitario y Politécnico La Fe. Director del Grupo de Investigación Biomédica en Imágenes y de la Plataforma de Radiología Experimental y Biomarcadores de Imagen en el Instituto de Investigación Sanitaria La Fe. Fundador de QUIBIM.



---

# CONOCE AL PROFESORADO

## ÁREA DE GESTIÓN DE SERVICIOS SANITARIOS

### GESTIÓN CLÍNICA



JUAN DEL  
LLANO SEÑARÍS



JORDI COLOMER  
I MASCARÓ



MODESTO  
MARTÍNEZ  
PILLADO



SUSANA  
LORENZO  
MARTÍNEZ

**Juan Ernesto del Llano Señarís.** Director Académico. Coordinador del Área de Gestión de Servicios Sanitarios.

**Jordi Colomer i Mascaró.** Doctor en Medicina, Universidad Autónoma de Barcelona. Director General del Grup SAGESSA. Ha sido Gerente de los Hospitales de Mataró, Valle de Hebrón y San Pablo de Barcelona.

**Modesto Martínez Pillado.** Doctor en Medicina (Universidad Las Palmas de Gran Canaria). Unidad de Calidad-EOXI Pontevedra e O Salnés. Premio Expansión y Empleo 82005). Premio Fundación Signo (2004-07-16); Investigador Principal Equipo de Investigación eHEALTH en AREAS INTEGRADAS (IIGS).

**Susana Lorenzo Martínez.** Doctora en Medicina, Universidad Complutense de Madrid. Máster in Public Health Policy Administration, University of Michigan. Jefe de A. de Calidad y Gestión de Pacientes del Hospital Universitario Fundación Alcorcón. Directora de Journal of Healthcare Quality Research (formerly Revista Calidad Asistencial).

# CONOCE AL PROFESORADO

## ÁREA DE GESTIÓN DE SERVICIOS SANITARIOS

### TALLER: ORGANIZACIÓN DE PROCESOS ASISTENCIALES

#### Javier García Alegría

Doctor en Medicina. Director de Línea de Procesos Médicos, Hospital Empresa Pública Costa del Sol, Marbella. Profesor Colaborador de la Escuela Andaluza de Salud Pública. Coordinador del proyecto Ministerial "Compromiso por la Calidad de las Sociedades Médicas en España".



### TALLER: INNOVACIÓN ORGANIZATIVA

#### Miguel Arjona Torres

Licenciado en Ciencias Económicas y Empresariales, Universidad Complutense de Madrid. Máster en Corporate Finance IOF. Director del Instituto de Innovación y Estrategia Aplicada. Durante más de 30 años ha ocupado puestos de Dirección en empresas multinacionales, entre ellas: Grupo IAG, BBVA, PriceWaterhouse, Ernst&Young, Sanitas etc. Investigador en Talent Management y Modelos Organizativos en Salud.



### TALLER: EMPRENDIMIENTO: PARTO SEGURO Y FELIZ

#### Rosa Llamas Fuentes

Diplomada de Enfermería. Experta universitaria en enfermería de Urgencias y Emergencias. Enfermera especialista en obstetricia y ginecología. Programa de Especialización en Alta Dirección Sanitaria, San Telmo Business School. Directora de Comat Matronas. Coordinadora Asistencial de la Unidad de la Mujer del Hospital San Juan de Dios de Córdoba.



### TALLER: PLAN DIGNIFICA

#### Begoña Izquierdo Alcolea

Diplomada en Enfermería. Máster en Gestión y Dirección de Instituciones Sanitarias. Supervisora del Área Gerencia Atención Integrada Ciudad Real.



---

# CONOCE AL PROFESORADO

## ÁREA DE GESTIÓN DE SERVICIOS SANITARIOS

### TALLER: RESULTADOS EN SALUD A PARTIR DE DATOS EN LA VIDA REAL

#### **Aníbal García-Sempere**

Licenciado en Administración y Dirección de Empresas, Universitat de València. Master en Economía de la Salud y Diploma de Postgrado en Farmacoeconomía, Universidad Pompeu Fabra. Equipo de Investigación en Servicios Sanitarios, FISABIO.



### TALLER: OPERADORES PÚBLICO-PRIVADOS EN LA PRÁCTICA CLÍNICA

#### **Tomás Urda Valcárcel**

Licenciado en Medicina y Cirugía, Universidad de Málaga. Especialista en Cardiología. Gerente de los Hospitales Quirón Marbella y Málaga. Experto Universitario en Gestión Clínica y en Epidemiología e Investigación, Escuela Andaluza de Salud Pública.



### CONTROL ECONÓMICO

#### **Manuel Casado Mayordomo**

Doctor en Ciencias Económicas y Empresariales, Universidad Complutense de Madrid. Profesor Titular, Departamento de Economía Financiera y Contabilidad II, Universidad Complutense de Madrid.



### CONTROL FINANCIERO (ONLINE)

#### **Miguel Javier Rodríguez Gómez**

Licenciado en Medicina, Universidad de Cantabria. Máster en Economía de la Salud y Gestión Sanitaria, Fundación Gaspar Casal y Universidad Pompeu Fabra. Inspector Médico el Servicio Cántabro de Salud. Actualmente, Consejero de Sanidad de Cantabria.



# CONOCE AL PROFESORADO

## ÁREA DE GESTIÓN DE SERVICIOS SANITARIOS

### GESTIÓN DE PERSONAS

#### **Ernesto López Méndez**

Licenciado en Medicina, Universidad Complutense de Madrid. Especialista en Medicina Familiar y Comunitaria. Licenciado en Psicología, Universidad Complutense de Madrid. Máster en Salud Pública, Universidad Autónoma de Madrid. Investigador Senior, FCC.



#### **Jesús Ángel Sánchez Pérez**

Licenciado en Medicina, Universidad Complutense de Madrid. Máster en Administración y Dirección de Servicios Sanitarios, ADOS e ICADE- Universidad Pontificia Comillas de Madrid. Director de la Fundación para la Formación e Investigación Sanitarias de la Región de Murcia (FFIS).



#### **Miguel Javier Rodríguez Gómez**

Licenciado en Medicina, Universidad de Cantabria. Máster en Economía de la Salud y Gestión Sanitaria, Fundación Gaspar Casal y Universidad Pompeu Fabra. Inspector Médico el Servicio Cántabro de Salud. Actualmente, Consejero de Sanidad de Cantabria.



### GESTIÓN CLÍNICA, COMUNICACIÓN Y MEDIOS SOCIALES

#### **Javier Padilla**

Licenciado en Medicina, Universidad Autónoma de Madrid. Especialista en Medicina Familiar y Comunitaria. Máster en Economía de la Salud y del Medicamento (UPF). Máster en Salud Pública y Gestión Sanitarias (EASP). Autor de "¿A quién vamos a dejar morir?" (Capitán Swing, 2019). Miembro del Colectivo Silesia. Actualmente médico de familia en el C.S Fuencarral (Madrid).



#### **Miguel Ángel Mánuez Ortíz**

Licenciado en Ciencias Económicas y experto en Gestión Sanitaria. Unidad de Gestión del Conocimiento, Consejería de Sanidad, Comunidad de Madrid. Autor del Blog "Salud con Cosas".





---

# CONOCE AL PROFESORADO

## ÁREA DE GESTIÓN DE SERVICIOS SANITARIOS

### TALLER: LOS PILARES DE LA GESTIÓN EN LA ATENCIÓN PRIMARIA

#### Francesc Borrell i Carrió

Licenciado y doctor en medicina por la Universidad de Barcelona. Especialista en Medicina Familiar y Comunitaria (EAP Gavarrá, Instituto Catalán de la Salud). Profesor titular de Medicina Familiar y Comunitaria de la Facultad de Medicina de la Universidad de Barcelona. Miembro fundador del "Grupo Comunicación y Salud de España". Consejero del Instituto Catalán de Salud (ICS).



### TALLER: LA TRANSFORMACIÓN DE LA ATENCIÓN PRIMARIA

#### Sergio Minué Lorenzo

Licenciado en Medicina. Especialista en Medicina Familiar y Comunitaria. Profesor del área de Sistemas y Servicios Sanitarios, Escuela Andaluza de Salud Pública.



### TALLER: LA TRANSFORMACIÓN DE LOS HOSPITALES

#### Manel del Castillo Rey

Especialista en Medicina Familiar y Comunitaria. Máster en Gestión de la Empresa Pública por ESADE. Director Gerente del Hospital Sant Joan de Déu Barcelona. Presidente del Consejo Asesor de la Fundación Factor Humano. Miembro del Children's Hospital's International Executive Forum.



# INFORMACIÓN DE INTERÉS

---

## CALENDARIO:

- **Inicio:** noviembre de 2021.
- **Fin:** diciembre de 2022.
- **Entrega del TFM:** junio de 2023.
- **Las clases se desarrollarán alternando dos fines de semana al mes. Viernes tarde de 16 a 21 horas y sábado mañana de 9 a 14 horas.**

---

## SISTEMA DE EVALUACIÓN

Las asignaturas se evalúan a través de ejercicios individuales y/o en grupo, teniendo también en cuenta la participación activa en las clases y foros.

Concluido el Programa, cada participante debe elaborar el **Trabajo de Fin de Máster** en cualquiera de las disciplinas de la Gestión Sanitaria y Clínica.

El plazo de entrega del mismo es de 6 meses año tras la finalización de la parte lectiva. Los participantes que consigan una evaluación satisfactoria de su Proyecto obtendrán el Título Máster por la Barcelona School of Management centro adscrito a la Universidad Pompeu Fabra.

## ACREDITACIÓN

La Universidad Pompeu Fabra (UPF) ha concedido al programa un total de **75 ECTS** (European Credit Transfer System), ajustándose a los postulados del Tratado de Bologna sobre Educación Superior en el Espacio Europeo. El Crédito Europeo (ECTS) es la medida que se utiliza para valorar el esfuerzo académico.

## LUGAR DE REALIZACIÓN

- **Facultad de Ciencias de la Documentación de la Universidad Complutense de Madrid.** (Calle de la Santísima Trinidad 37, 28010 Madrid).
- El módulo de **Financiación, Organización y Gestión** se realizará durante tres días en la **BSM, Centro adscrito a la UPF** (C/: Balmes 132, Barcelona).

## PRÁCTICAS EN EMPRESAS

Existe la posibilidad de gestionar prácticas en empresas para aquellos alumnos que puedan beneficiarse de adquirir una experiencia práctica en el sector sanitario y en el ámbito directivo o gestor.



---

# INFORMACIÓN DE INTERÉS



---

## INFORMACIÓN E INSCRIPCIÓN

- Web [www.fundaciongasparcasal.org](http://www.fundaciongasparcasal.org)
  - Teléfono: (+34) 91 401 62 19
  - Coordinación académica: [formación@fgcasal.org](mailto:formación@fgcasal.org)
  - Secretaría: [secretariafgc@fgcasal.org](mailto:secretariafgc@fgcasal.org)
- 

## IMPORTE

El importe son **7.500 euros**: 2.600 euros en concepto de matrícula y el resto, 4.900 euros, a abonar en diez mensualidades.

## MEDIOS SOCIALES

- LinkedIn: [MADS Alumni Networking](#)
- Fundación Gaspar Casal: [www.fundaciongasparcasal.org](http://www.fundaciongasparcasal.org)
- Barcelona School of Management: [www.bsm.upf.edu](http://www.bsm.upf.edu)
- Blog: [www.fundaciongasparcasal.blog](http://www.fundaciongasparcasal.blog)
- Twitter: [@fgcasal](#)
- Facebook/Youtube: [Fundación Gaspar Casal](#)
- Instagram: [@fgcasal](#)

## SESIONES INFORMATIVAS

Puedes solicitar una sesión personalizada para solucionar tus dudas llamando al siguiente teléfono: (+34) 91 401 62 19



LA **FUNDACIÓN GASPAR CASAL (FGC)** para la investigación y el desarrollo de la salud es una entidad de interés general, sin ánimo de lucro e independiente, dedicada desde 1997 a la formación, el asesoramiento y la investigación con el objetivo de mejorar la salud y la calidad de vida. Su objetivo es contribuir a la mejora del funcionamiento del sistema sanitario a través de programas de formación en gestión a directivos y gestores y de análisis críticos y rigurosos en las disciplinas de salud pública, gestión sanitaria, economía de la salud, política sanitaria y evaluación de tecnologías sanitarias.



La FGC surge a partir del convencimiento de la razón de crear una entidad que cubra ciertas necesidades de expertise sanitario desde la sociedad civil. Poco a poco ha ido constituyéndose como una organización que trabaja en red con un importante grupo de colaboradores. La fundación está empeñada en servir de puente a todos los agentes del sistema sanitario facilitando la comunicación y el conocimiento a través de programas de formación, proyectos de investigación y actividades de difusión científica. El objetivo es responder de manera adecuada a nuevas demandas y necesidades sociales, proporcionando respuestas innovadoras que generen valor para el Sistema Sanitario.

Sus actividades son útiles socialmente y van dirigidas a una colectividad de personas de muy diferente perfil. Esta diversidad del público objetivo, junto a la avanzada y exigente sociedad a la que ofrece sus servicios, hace que la pluralidad sea una de las características de la FGC. La temática focalizada (salud) de la Fundación marca, como es lógico, sus directrices y objetivos. Así, la FGC se mantiene alerta identificando las carencias y demandas en el sector sanitario y, una vez identificada alguna de ellas, prepara una acción innovadora que contribuya a mejorar la situación previa.

La FGC desarrolla su estrategia de formación cuidando minuciosamente tanto los contenidos de las propuestas docentes como la selección de un profesorado con amplia experiencia profesional y docente.

Más información en: [www.fundaciongasparcasal.org](http://www.fundaciongasparcasal.org)



La **UNIVERSIDAD POMPEU FABRA (UPF)** es una Universidad Pública, nacida el año 1990, innovadora y con voluntad de excelencia con sede en Barcelona. Fue la primera universidad que estructuró el año académico en cursos trimestrales y que exigió una dedicación intensiva a sus estudiantes. En los planes de estudio tienen una considerable importancia los aspectos prácticos. Destaca la calidad de su docencia y el reconocimiento de su investigación en el mundo. El Departamento de Economía y Empresa al cual pertenece el Centre de Recerca en Economia y Salut (CRES), ocupa la quinta posición del ranking europeo y la primera de España tanto en docencia como en investigación.

La UPF encabeza las listas de universidades españolas en los recientes rankings, tanto nacionales, como el U-ranking, realizado por la Fundación BBVA y el IVIE (Instituto Valenciano de Investigaciones Económicas), como internacionales, tales como U- Multirank y el Times Higher Education. El U-Multirank, que financia la Comisión Europea y cuyo informe incluye a 1.300 universidades e instituciones de enseñanza superior de 90 países, señala a la UPF como la universidad más influyente en investigación de España. El Times Higher Education, uno de los rankings universitarios de más prestigio e influencia mundiales que recoge las 150 instituciones de todo el mundo con menos de 50 años de antigüedad ha situado en su quinta edición a la UPF como 15ª mejor universidad joven del mundo, 11ª de Europa y 2ª de España.

En el año 2011, la UPF impulsó la creación de la Barcelona School of Management, BSM, para dar un paso más en la internacionalización de la formación en el ámbito del liderazgo y dirección de empresas y la gestión pública, dirigiendo su punto de mira en aquellas personas que desarrollarán la nueva economía del siglo XXI.

La FGC y la BSM consiguen poner en valor los conocimientos y destrezas adquiridas en esta maestría en el contexto sanitario actual y futuro. Conjugan la pasión por el uso de datos rigurosos, evidencias empíricas, información analizada y comprobada, que lleva a un conocimiento objetivo y cierto. Solo así es posible garantizar una formación valiosa, exigente y basada en la realidad.

Más información en: [www.bsm.upf.edu](http://www.bsm.upf.edu)



**Barcelona  
School of  
Management**

Más información en:



**MADS**



INSTITUT D'EDUCACIÓ  
CONTÍNUA

**JORNADA**

*Los dilemas éticos en ge*

Madrid, 21 de septiembre

"El Máster de los profesionales de la gestión clínica y sanitaria, posiblemente el mejor de España"



*gestión sanitaria*

e 2002

PROGRAMA DEL CURSO ACADÉMICO 2021-2022

---

# MADS31

---

MÁSTER EN ADMINISTRACIÓN Y  
DIRECCIÓN DE SERVICIOS  
SANITARIOS

---

[www.e-mads.org](http://www.e-mads.org)  
[www.fundaciongasparcasal.org](http://www.fundaciongasparcasal.org)

